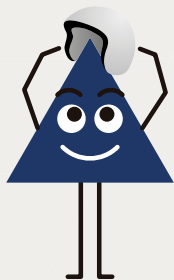


PARLEM DE CIÈNCIA I CASTELLS



Converses als Jardins del Teatre Metropol
c/ Armanyà, 11 (Tarragona) - 19h



DIJOUS 26 MAIG CASTELLS AMB QUÍMICA

Els castells tenen química, molta!
En aquesta xerrada descobriràs com influeix la química en una activitat purament física com la castellera. La trobem a les camises, als cascos, ens ajuda a saber quin és el millor moment per hidratar-nos durant una actuació, purifica l'aire que respirem...
A càrrec de **MARTA CALULL**, investigadora del Departament de Química Analítica i Química Orgànica (URV).

DIJOUS 16 DE JUNY VISIONS GENIALS DELS CASTELLS

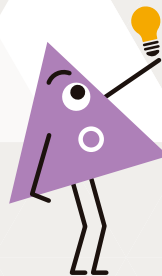
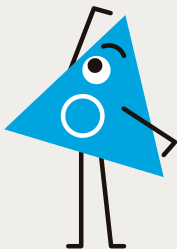
Alguns genis de l'art català es van inspirar en els castells per crear part de les seves obres. Quin paper tenen aquestes construccions en l'imaginari dels pintors Picasso, Dalí o Miró, el músic Pau Casals o l'arquitecte Gaudí?
A càrrec de **LLUÏSA GENÉ**, doctora en Patrimoni, Art i Societat per la URV.



DIMECRES 1 JUNY ELS CASTELLS, MODEL D'ÈXIT?

Els castells són populars, un símbol del país i transmeten valors universals. Actualment hi ha més colles que mai i la gestió ha esdevingut cada vegada més complexa. Cal buscar nous horitzons? Són un reclam turístic de primer nivell?

A càrrec de **JAUME GENÉ**, investigador del Departament de Gestió d'Empreses (URV) i **MAURICI SEGÚ**, professor a la URV.



DIMECRES 22 JUNY PSICOLOGIA CASTELLERA: DE L'ANSIETAT A L'EUFÒRIA

Els castells són sinònim d'èxit, de grans fites i de superació, però també generen por i ansietat en les persones que formen la colla. El desig d'assolir nous reptes és un estímul o pot arribar a paraitzar? La psicologia influeix en el dia a dia dels castells?
A càrrec de **JAUME DESCARREGA**, investigador del Departament de Psicologia (URV).

DIJOUS 9 JUNY CATEDRALS HUMANES

Es poden aplicar conceptes arquitectònics a la construcció d'un castell? Quins elements fan que es pugui pujar tant amunt? Quin paper hi tenen les places i com influeixen en les construccions castelleres? L'arquitectura en té la resposta. A càrrec de **ALBERT SAMPER**, investigador de l'Escola Tècnica Superior d'Arquitectura (URV) i **ARNAU MONTOYA**, arquitecte i doctorand.

DIJOUS 30 JUNY ELS CASTELLS TENEN LÍMITS?

L'aturada per la pandèmia ha frenat la progressió dels grans castells. L'últim límit assolit va ser el 3 de 9 sense folre, però quin és el límit del cos humà a l'hora de fer castells? Fins on es podrà arribar? Algun dia veurem un castell d'11?

A càrrec de **JAUME ROSSET**, doctor en Medicina i Cirurgia i especialista en Medicina Ortopèdica i Traumatologia.



Lloc: Jardins del Teatre Metropol / Hora: 19h



castells de ciència



Vols saber-ne més?

#castellsdeciència

ciènciaURV 

Un projecte de:



UNIVERSITAT
ROVIRA i VIRGILI

ComCiència

Càtedra per a l'Estudi
del Fet Casteller

Patrocina:



Col·labora:



AJUNTAMENT DE
TARRAGONA

La
BIENNAL
CONCURS CASTELLS